

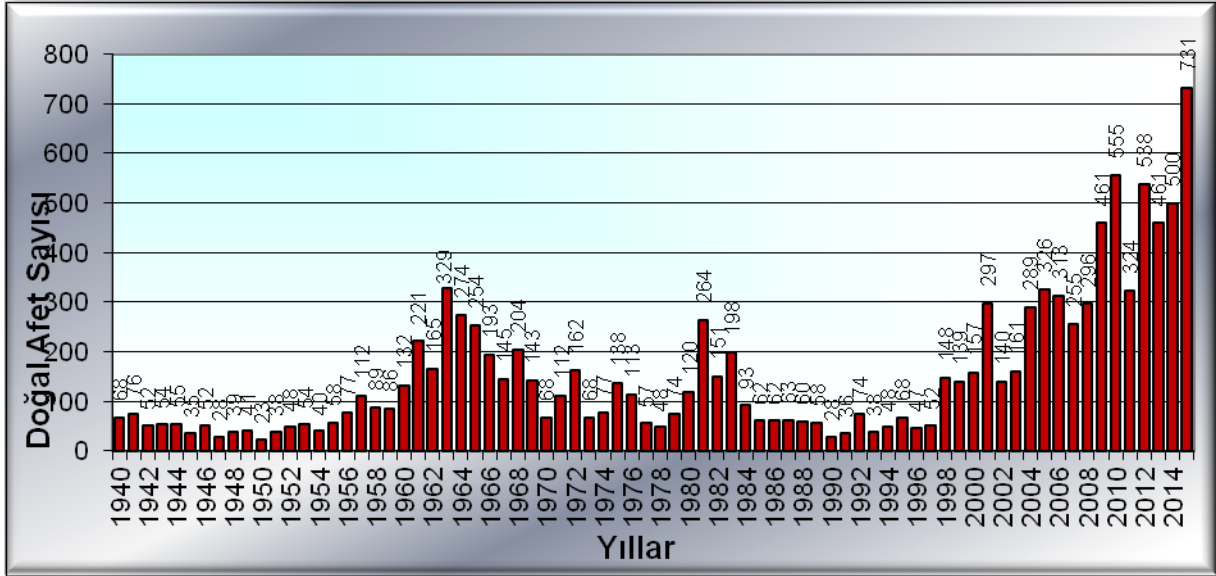
## TÜRKİYE’DE 2015 YILINDA KAYDEDİLEN METEOROLOJİK KARAKTERLİ DOĞAL AFETLERİN KISA DEĞERLENDİRMESİ

Bilindiği üzere, dünyada süre gelen doğa olayları, insanların yaşamını önemli ölçüde etkilediğinde **doğal afet** olarak nitelendirilmektedir. Diğer bir deyişle Birleşmiş Milletler tarafından doğal afetler, toplumun sosyo-ekonomik ve sosyo- kültürel faaliyetlerini önemli ölçüde aksatan, can ve mal kayıplarına neden olan fakat **yerel imkânlar ile baş edilemeyen** doğa olayları olarak tanımlanmıştır.

Ülkemiz büyük bir coğrafya ve farklı iklim bölgelerine sahiptir. Bu yüzden ülkemizde başta fırtına, seller ve kuraklık olmak üzere meteorolojik ve hidrolojik afetler oldukça sık meydana gelmekte ve önemli ölçüde can ve mal kayıplarına yol açmaktadır. Tüm dünya da olduğu gibi meteorolojik karakterli doğal afetler 2015 yılı içerisinde Türkiye’nin farklı kesimlerini değişik ölçülerde etkilemiştir.

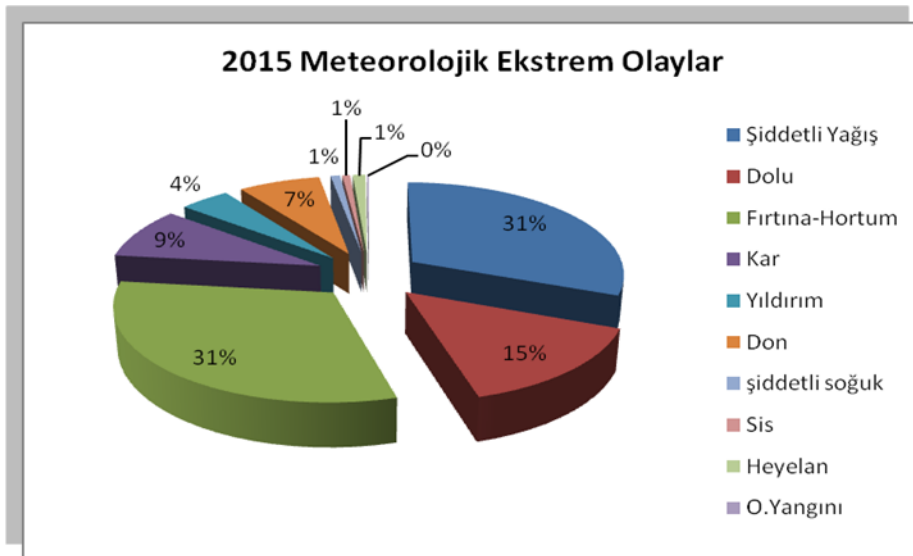


Ülkemizde 2015 yılı içerisinde toplam 731 meteorolojik afet rapor edilmiştir. Uzun yıllar dağılımına bakıldığında (1940-2015 periyodu) afet sayısı oldukça yüksektir (**Şekil 1**). Bunda tüm dünyada olduğu gibi değişen iklim koşullarının da etkisi bulunmaktadır.

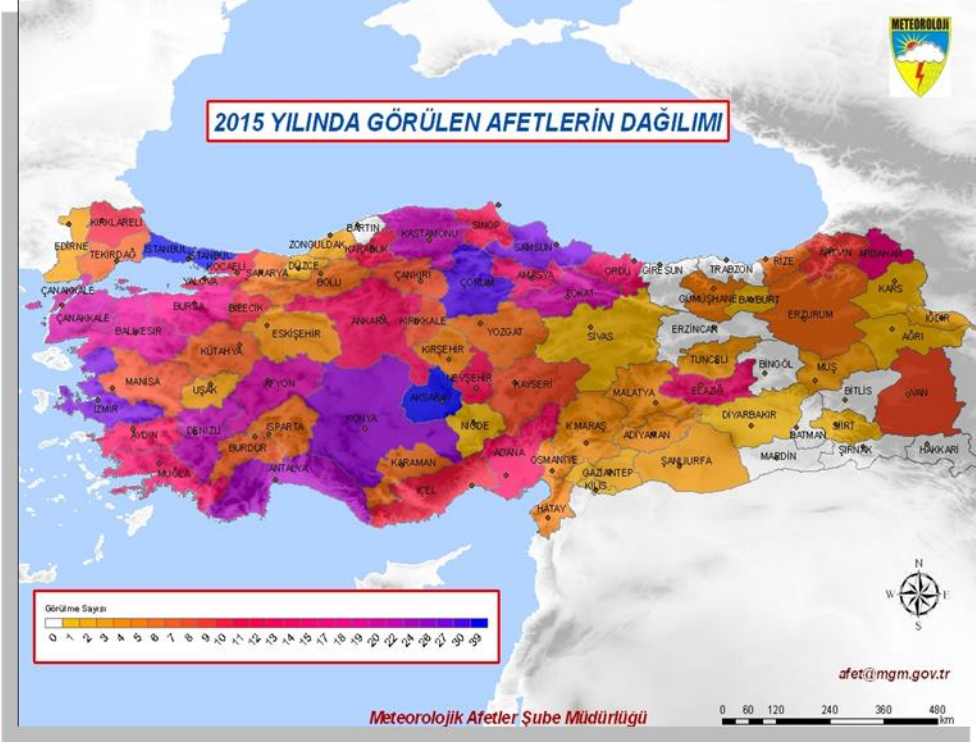


Şekil 1. Türkiye’de 1940-2015 periyodunda Ülkemizde gözlenen meteorolojik karakterli doğal afetler.

2015 yılında gözlenen meteorolojik karakterli doğal afetler içinde Fırtına-Hortum (%31), şiddetli yağış ve sel (%31) ve dolu afeti (%15) ilk sıralarda yer almakta olup tüm afetlerin oransal dağılımları Şekil 2’de görülmektedir.

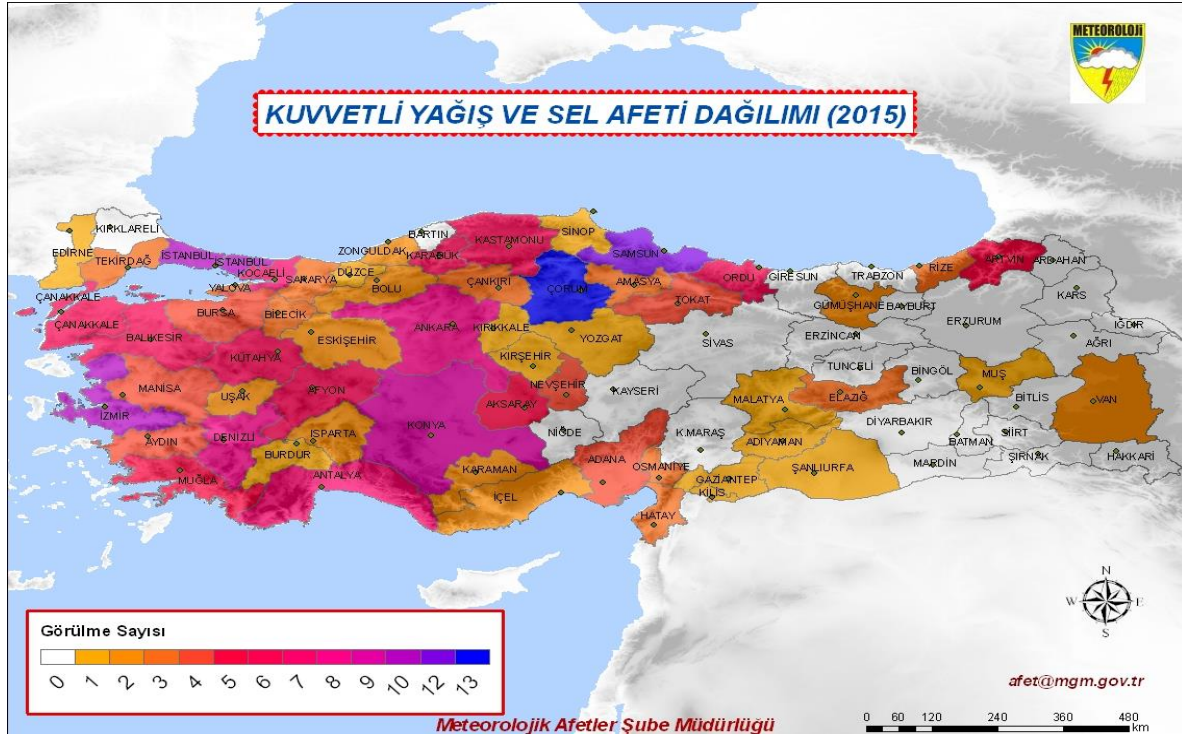


Şekil 2. Meteorolojik Karakterli Doğal Afetlerin Dağılımı



Şekil 3. Ülkemizde 2015 Yılında Görülen Afetlerin Dağılımı

Ülkemizde, 2015 yılında, afet olayları en fazla Marmara bölgesi, Batı ve Akdeniz bölgeleri ile özellikle iç ve kuzey kesimlerde meydana gelmiştir. Şekil 3’de görüldüğü gibi 2015 yılında en fazla afetın meydana geldiği İstanbul, Aksaray ve Çorum’da 39 afet olayı meydana gelmiştir. Aynı şekilde yıl içerisinde en fazla afetın meydana geldiği İzmir, Antalya’da afet olay sayısı 27 ve Konya’da ise afet olay sayısı 30’dur.



Şekil 4. Ülkemizde 2015 Yılında Görülen Kuvvetli Yağış ve Sel Afeti Dağılımı

2015 yılında ülkemizde en çok gözlenen (%31) afetlerden biri olan kuvvetli yağış ve sel afetinin yoğun olarak yaşandığı bölgelerimiz Karadeniz, Marmara, Akdeniz ve yurdumuzun iç kesimleridir. Yıl içerisinde en fazla kuvvetli yağış- sel afeti Çorum'da meydana gelmiştir. Bu ilimizi sırasıyla İstanbul, İzmir ve Konya ilerimiz takip etmektedir.